

LEGENDA - NAVRŽENÁ STAVBA:

	Řezaná kamenná obruba š.10 cm "OP8"	OSTATNÍ:	
	Jednořádká kostky 80-100 mm do betonu, zapuštěná Kostka jako na konstrukci C - horní strana řezaná, ostatní štipané		Směr a sklon odvodnění
	Dvouřádká kostky 80-100 mm do betonu, zapuštěná Kostka jako na konstrukci C - horní strana řezaná, ostatní štipané		Sklon zpevněné plochy
	Řádka dlažby š. 250, tl. 100 mm "Liberecká" žula, řezaná, povrch tryskaný - shodné jako lem prvků pro nevidomé		Směr odtoku srážkové vody
	Betonová silniční obruba š.15 cm (navazuje na stávající)	ODVODNĚNÍ:	
	Ocelová pásovina 10/100 Kotvena kombinací roxorů, t-profilů		Odvodňovací žlab otevřený (snížení -2 cm) Line dlažby šířky 250 mm - shodný typ jako v konstrukci B.1
	Výška podsádky jednotlivých obrub		Odvodňovací žlab s mřížkou Liniový odvodňovací prvek, specifikace viz samostatná příloha
ZPEVNĚNÉ PLOCHY:			Žlabová vpust - součást linie žlabu Shodný kryt jako žlab, stavební šířka 150 mm
	Plocha náplavky (pojezd vozidel) dl. 250x300/400/490x100 "Liberecká" žula, horní strana řezaná, povrch tryskaný, boky řezané		Dyvní vpust - bodový odvodňovací prvek Shodný kryt jako žlab, stavební šířka 210 mm
	Plocha náplavky (pojezd vozidel) dl. 150x190/240/280x100 "Liberecká" žula, horní strana řezaná, povrch tryskaný, boky štipané		Připojky/vyústění odvodňovacích prvků DN110, na vnější straně opěrné zdi zpětná klapka
	Plocha náplavky (pojezd vozidel) dl. 150x190/240/280x100 KONTRASTNÍ - Šyeni, horní strana řezaná, povrch tryskaný, boky štipané	OSTATNÍ SO (ŘEŠENO V JINÝCH ČÁSTECH DOKUMENTACE):	
	Plocha náplavky (bez pojezdu) dl. 250x300/400/490x80 "Liberecká" žula, horní strana řezaná, povrch tryskaný, boky řezané		Náběžní zdi (SO202 a SO203)
	Plocha náplavky (bez pojezdu) dl. 150x190/240/280x80 "Liberecká" žula, horní strana řezaná, povrch tryskaný, boky štipané		Lávka (SO202 a SO203)
	Chodníky v parku, kostka 8/10 "Liberecká" žula, řezaná a tryskaný povrch, ostatní strany štipané		Opěrné zdi, zidky a schodiště (SO204 - 206)
	Předláždění stávajícího chodníku u domu kultury Kombinace řezané mozaiky s pásy z žulových desek		Plochy sadových a krajinnářských úprav (SO800)
	Parkoviště - kamenná dlažba zatravněná Drobná žulová dlažba 8/10, spára zatravněná	DALŠÍ STAVEBNÍ ZAMĚRY (ŘEŠENO V JINÝCH DOKUMENTACÍCH):	
	Doasfaltování podél obruby ACO11		Rekonstrukce prostor před KÚ (re:architekti)
	Předláždění stávajících chodníků Betonová dlažba 200/100/80 seda (stávající)	OPATŘENÍ PRO NEVIDOMÉ:	
	Doplnění chodníkových ploch - plná konstrukce Betonová dlažba 200/100/80 seda (nová, navazuje na stávající)		Hladká deska
			Umělá vodící linie
			Signální pás Betonová reliéfní dlažba tl. 60 mm, ČERNÁ

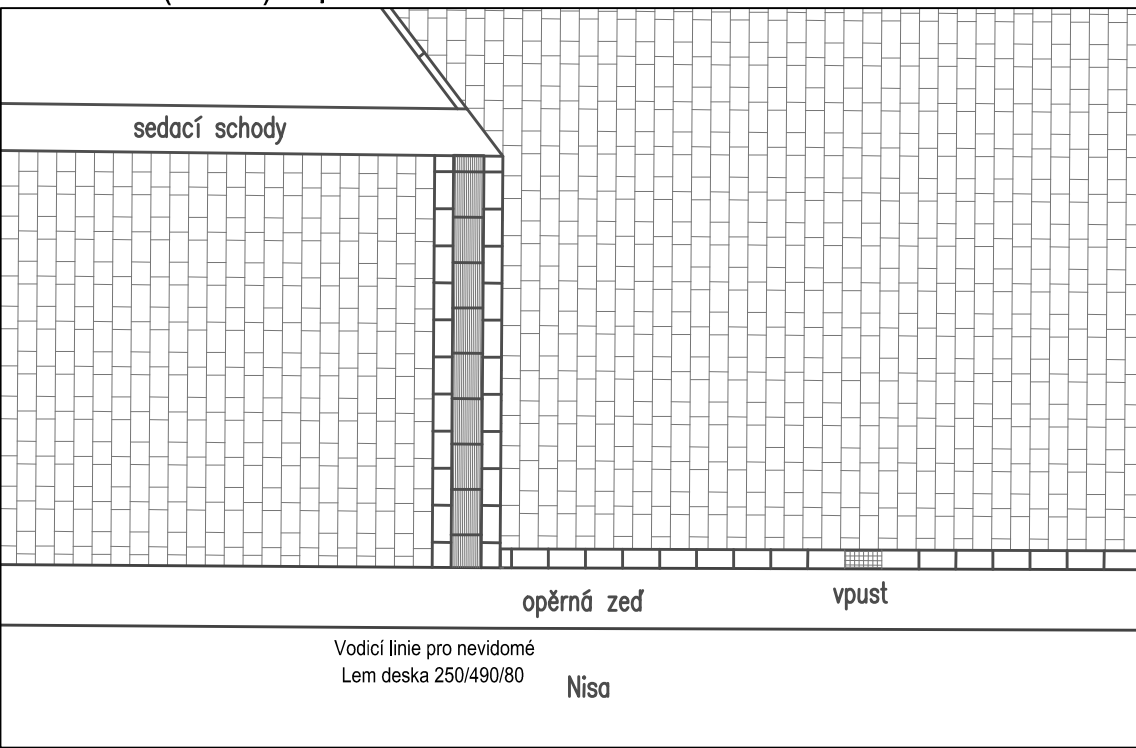
Kladení dlažby:

Směr a počátek kladení

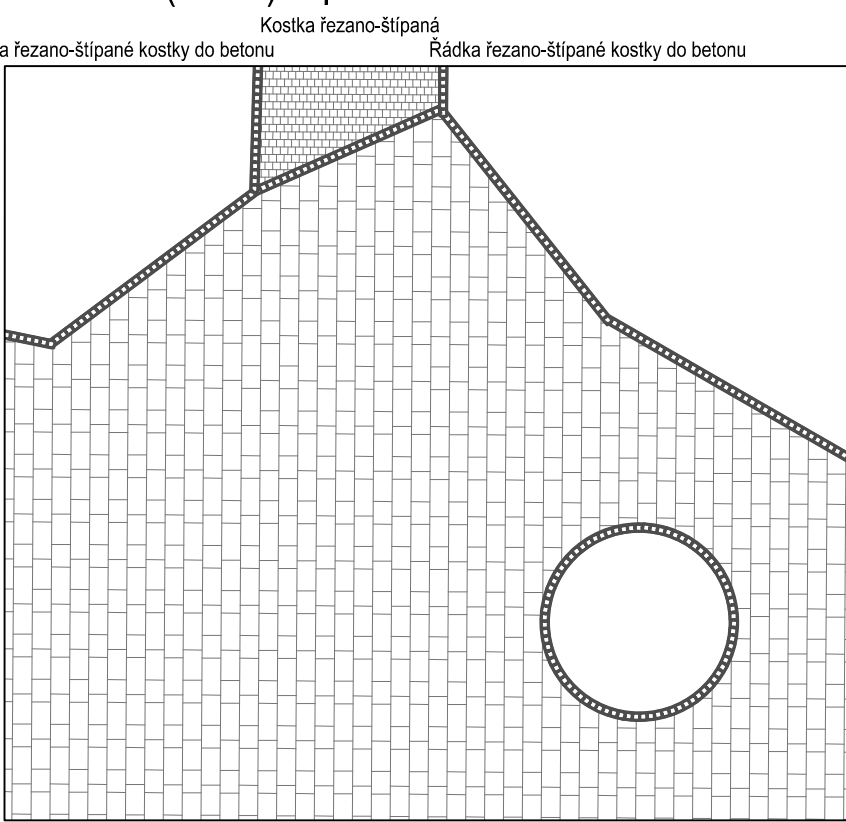
Směr kladení

POZOR! VZOR DLAŽBY JE VE DVOJNÁSOBNÉM MĚŘÍTKU, PROPORČNĚ VZÁJEMNĚ VZORY ODPOVÍDÁJÍ SKUTEČNOSTI.

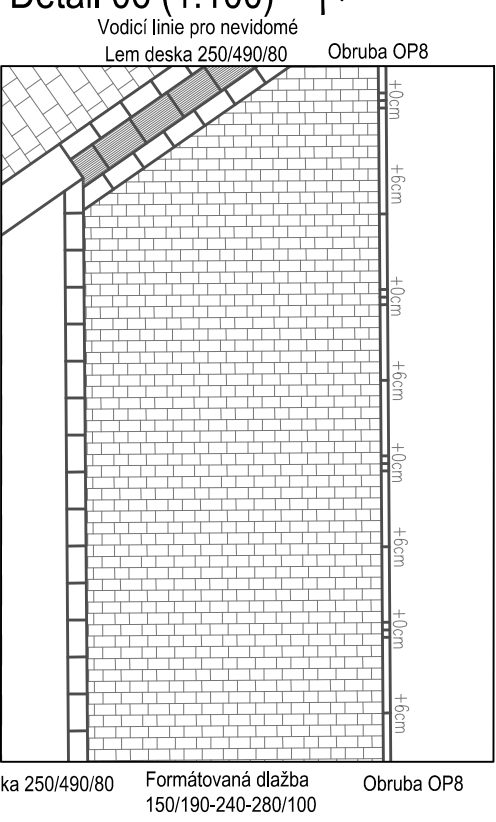
Detail 04 (1:100)



Detail 05 (1:100)

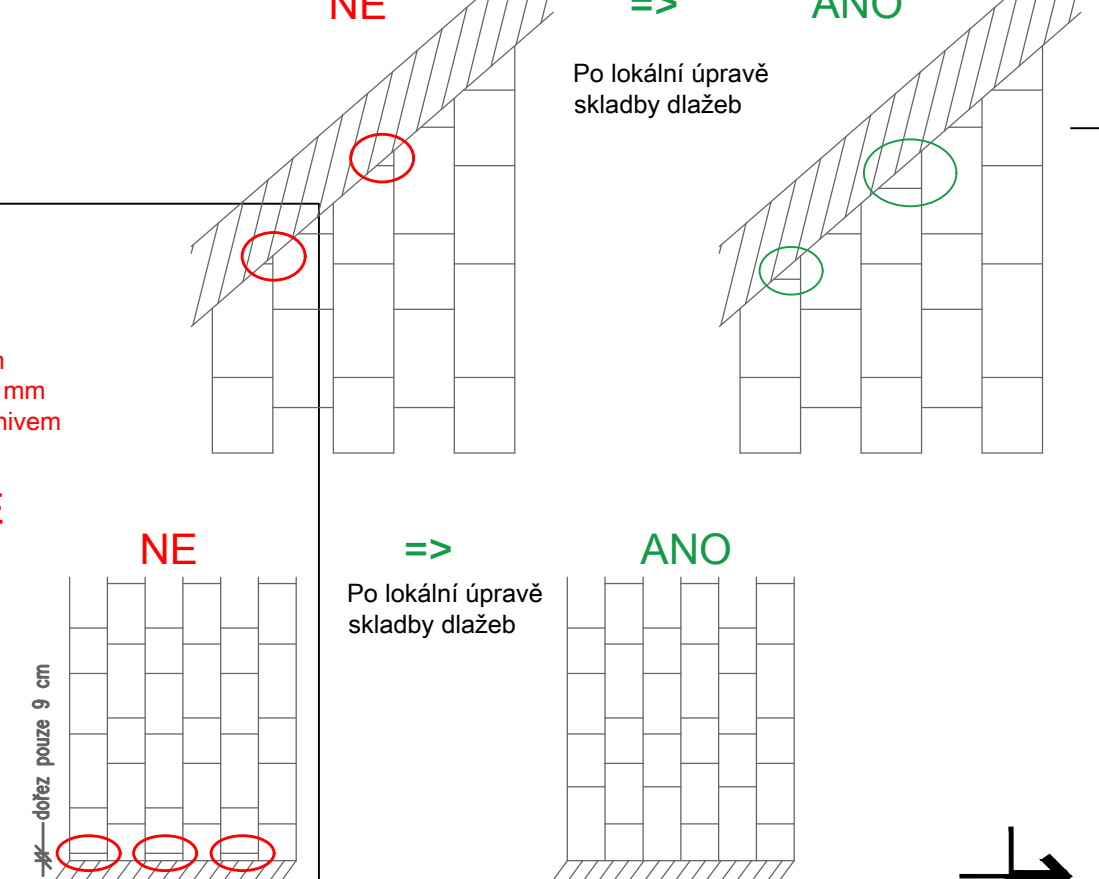


Detail 06 (1:100)



Pravidla pokládky formátovaných dlažeb

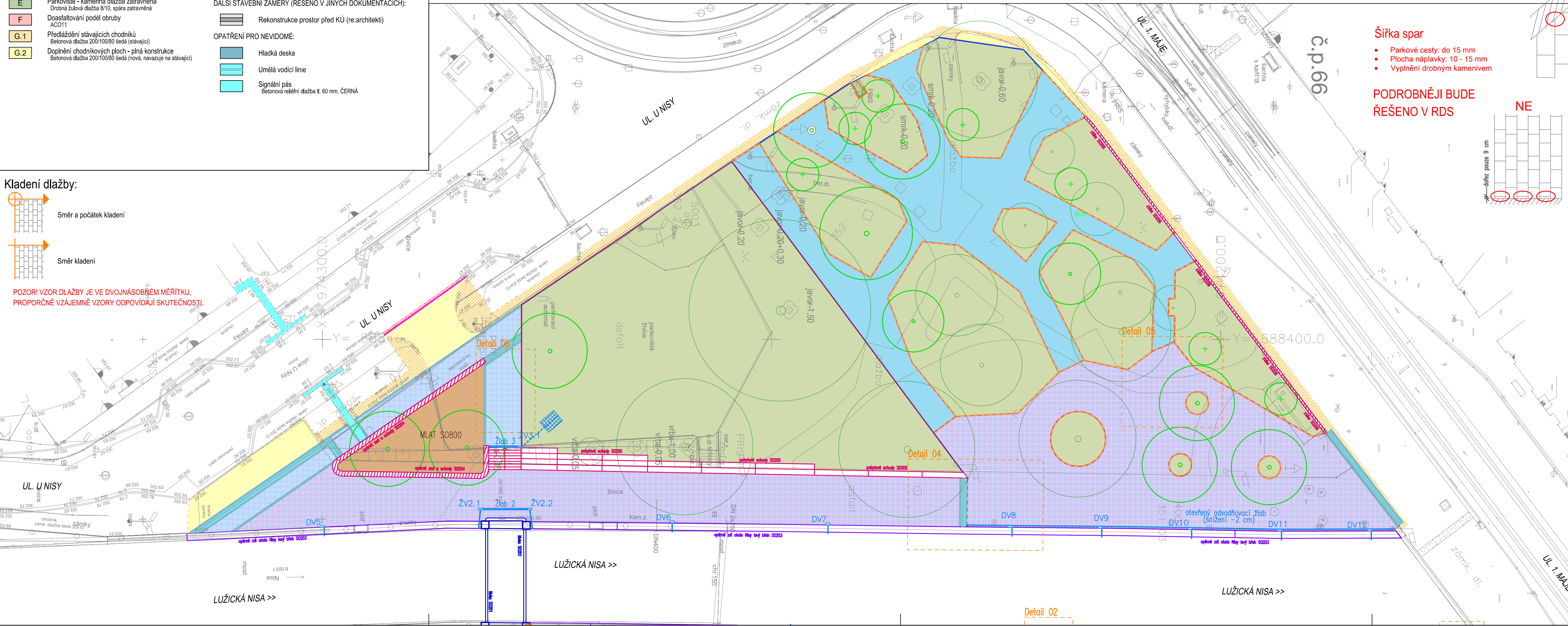
- Směry pokládky a místa začátku pokládání dlažby jsou patrné z tohoto výkresu. Výkres podrobnějšího řešení zajistí zhotovitel stavby v rámci realizační/výrobní dokumentace a předloží ke schválení AD.
- Přesah jednotlivých kusů dlažeb:
 - Formát š. 250 => přesah 10 cm
 - Formát š. 150 => přesah min. 8 cm
- Skladba a dořezy u okrajů řešených ploch budou prováděny tak, aby nejmenší dořežávaný kus měl vždy alespoň tři z jeho půdorysných rozměrů větší než 10 cm (platí pro formáty š. 250 a 150). Viz příklady níže.



Šířka spar

- Parkové cesty: do 15 mm
- Plocha náplavky: 10 - 15 mm
- Vyplnění drobným kamenivem

PODROBNĚJI BUDE ŘEŠENO V RDS



Liberecká náplavka

investor:	Statutární město Liberec se sídlem nám. Dr. E. Beneše 1 460 59Liberec
architekt, generální projektant:	re: architekti studio s.r.o. Melantrichova 15, 110 00, Praha studio@rearchitekti.cz www.rearchitekti.cz
část:	D DOKUMENTACE OBJEKTŮ
stavební objekt:	SO 102 KOMUNIKACE A ZPEVNĚNÉ PLOCHY LEVÝ BŘEH
projektant části:	Projekce dopravní Filip s.r.o. Švermova 1338 413 01 Roudnice nad Labem
zodp. projektant části:	Ing. Josef Filip, Ph.D.
vypracoval:	Ing. Pavel Soukup
stupeň:	DUSP - dokumentace pro společné povolení stavby DPS - dokumentace pro provádění stavby
výkres:	DETAILY - SKLADBA DLAŽEB SO102
část dokumentace:	D.1.2 datum: 07/2024
číslo výkresu:	D.1.2.7 měřítko: 1:250 paré: